

ПОЛЮС GSM

Сигнализатор охранный
магнитоконтактный
с GSM-оповещением

Скачано с





Сигнализатор ПОЛЮС GSM

РУКОВОДСТВО ПОЛЬЗОВАТЕЛЯ

САПО.425113.005РП

Сигнализатор охранный точечный магнитоконтактный ПОЛЮС GSM предназначен для обнаружения не-санкционированного открывания дверей, окон и т.п. При определении нарушения сигнализатор посылает SMS с текстом «Тревога» и звонит на Ваш сотовый телефон.

Скачано с



30.06.2017

ПОЛЮС GSM

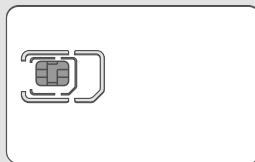
Купите новую SIM карту (по возможности стандарта M2M) и впишите сюда ее номер:



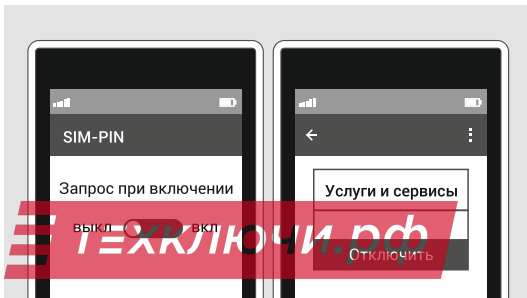
Перед началом работы отключите запрос PIN кода SIM-карты при помощи телефона GSM (см. руководство пользователя на телефон), и отключите все платные и дополнительные бесплатные услуги (особенно «быстрый запуск»!).

Скачано с

ПОДГОТОВКА



+	7													
---	---	--	--	--	--	--	--	--	--	--	--	--	--	--



ПОЛЮС GSM

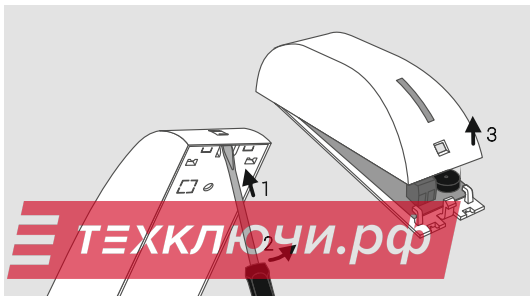
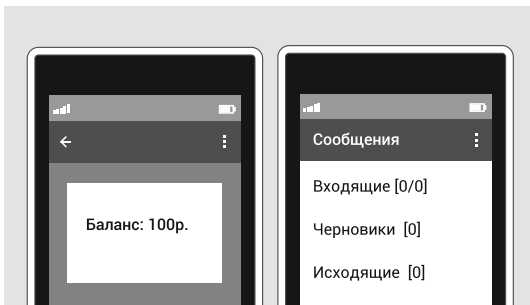
Убедитесь, что SIM карта чистая (т.е. отсутствуют записи в телефонной книге и SMS) и имеет положительный баланс.



Откройте крышку сигнализатора.

Скачано с

ПОДГОТОВКА



ПОЛЮС GSM

Установите SIM карту в держатель до упора, контактами к держателю и срезом, как показано на рисунке.

При первой настройке важно позвонить на сигнализатор для записи в память прибора основного номера оповещения. При необходимости можно так же добавить дополнительные номера оповещения (не более 5 дополнительных номеров).

Все остальные настройки при первом включении имеют значения по умолчанию. В дальнейшем, при необходимости, Вы можете их отредактировать.

Скачано с

ПОДГОТОВКА



 **ТЕХКЛЮЧИ.рф**

ПОЛЮС GSM

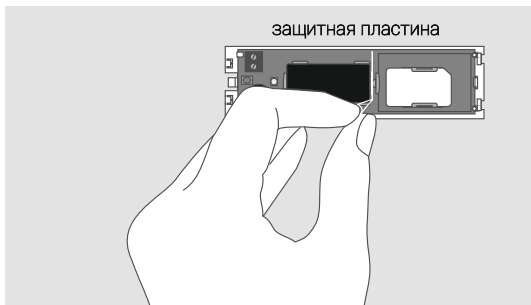
Извлеките защитную пластину, размыкающую контакт батареи питания.



Дождитесь регистрации SIM карты в сети – 3-х звуковых сигналов и свечения индикатора зелёным. Сигнализатор перешёл в режим программирования и готов к настройке.

Скачано с

ВКЛЮЧЕНИЕ



ПОЛЮС GSM

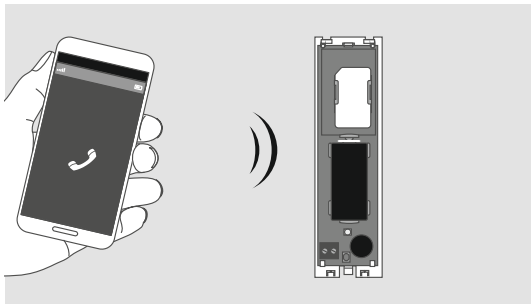
Добавьте основной номер оповещения - позвоните на сигнализатор со своего сотового телефона.



Приняв звонок, сигнализатор сам сбросит вызов и издаст звуковой сигнал.

▼
Скачано с

НАСТРОЙКА

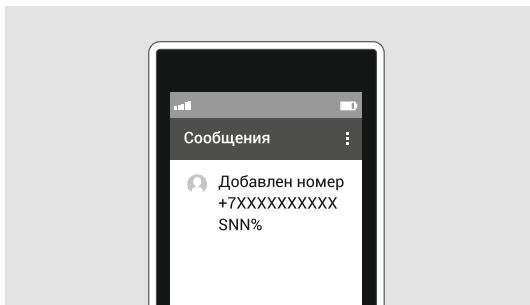


ПОЛЮС GSM

На Ваш телефон придет SMS с номером Вашего телефона: «Добавлен номер +7XXXXXXXXXX SNN%» (где NN – значение уровня сигнала сотовой связи в процентах, например, 65% или более).



НАСТРОЙКА



Внимание! В режиме программирования, в течение одной минуты, сигнализатор ожидает входящие звонки (каждый принятый звонок продлевает ожидание ещё на 1 минуту), после чего автоматически выйдет из режима. Если Вы не успели записать все номера, вставьте защитную пластину в контакт батареи питания, подождите 2 минуты, снова включите питание, дождитесь 3-х звуковых сигналов и зеленого свечения индикатора и продолжите настройку.

Скачано с  **ТЕХКЛЮЧИ.рф**

ПОЛЮС GSM

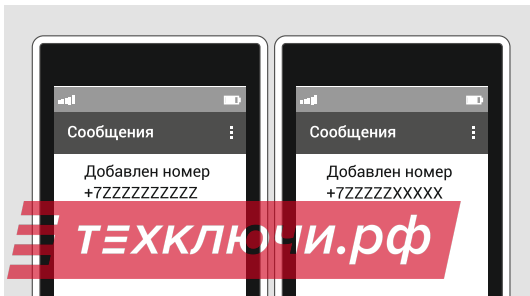
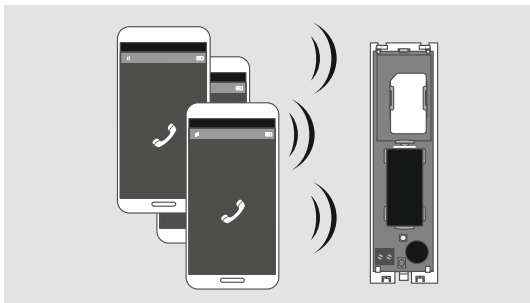
Добавьте дополнительные номера оповещения (до 5 номеров при необходимости) – звоните поочерёдно с них на сигнализатор.



При этом после каждого записанного номера на основной телефон оповещения сигнализатором будет отправляться SMS с этим номером: «Добавлен номер +7ZZZZZZZZZZ», «Добавлен номер +7ZZZZZZXXXX» и т.д.

Скачано с

НАСТРОЙКА

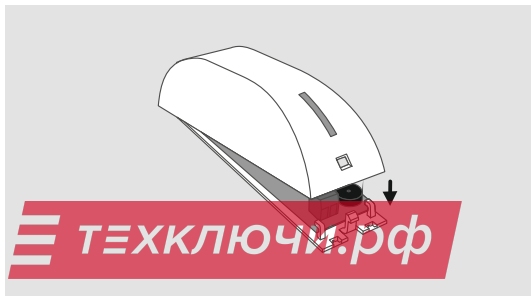
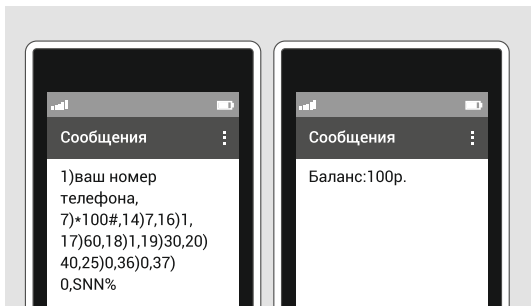


ПОЛЮС GSM

Через 1 минуту после последнего звонка индикатор на сигнализаторе погаснет и на Ваш телефон поступят SMS с настройками и SMS с балансом. Убедитесь, что в SMS с настройками за цифрой 1) стоит Ваш (основной) номер телефона. Сигнализатор находится в режиме «Снят с охраны» и готов к работе.

Закройте крышку сигнализатора.

НАСТРОЙКА



Скачано с

ПОЛЮС GSM

Установите сигнализатор (и магнит Полюс-2, поставляемый в комплекте) на охраняемом объекте в месте, где они будут защищены от воздействия атмосферных осадков, механических повреждений и доступа посторонних лиц, при этом должен обеспечиваться надёжный GSM сигнал.

Сигнализатор следует располагать вдали от мощных силовых кабелей.

УСТАНОВКА



Скачано с

 [ТЕХКЛЮЧИ.РФ](http://техключи.рф)

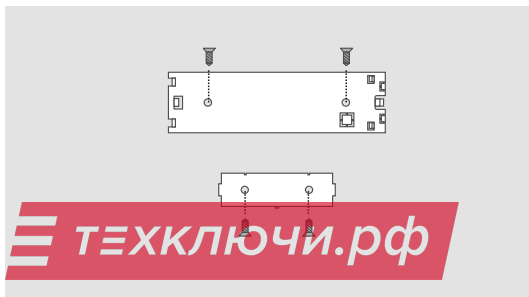
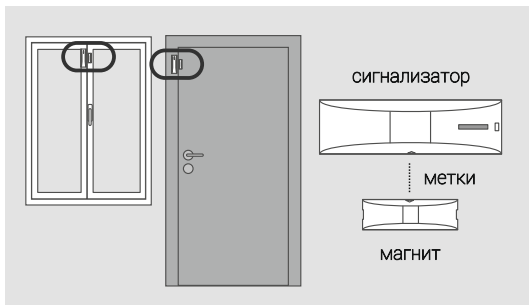
ПОЛЮС GSM

Корпуса сигнализатора и магнита должны быть установлены параллельно, метками навстречу друг другу, расстояние между ними – не более 6 мм. Сигнализатор следует крепить на неподвижную поверхность (например, на дверной косяк), а магнит – на подвижную (непосредственно на дверь).

Крепление сигнализатора и магнита осуществляется на два самореза в специальные отверстия для крепежа расположенные на основаниях. Допускается крепление на двухсторонний скотч.

■
Скачано с

УСТАНОВКА



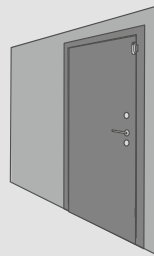
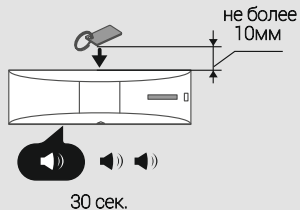
ПОЛЮС GSM

Поднесите магнитный брелок к сигнализатору, к месту, указанному на рисунке (расстояние от брелока до сигнализатора не более 10 мм). 30 секунд сигнализатор будет издавать звуковые сигналы. За это время необходимо закрыть дверь.

Дождитесь SMS сообщения с текстом «Поставлен на охрану SNN%».

ПРОВЕРКА

место воздействия
брелока на сигнализатор



Скачано с

 **ТЕХКЛЮЧИ.рф**

ПОЛЮС GSM

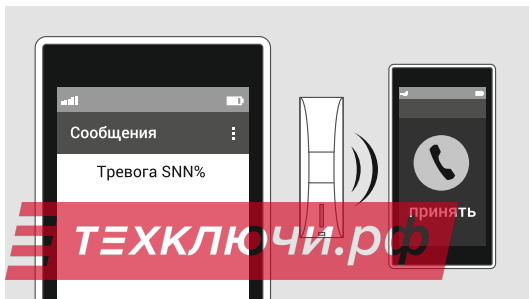
Подождите 2-3 минуты.
Откройте дверь.

Светодиодный индикатор сигнализатора засветится красным (на время регистрации SIM карты в сети GSM), потом замигает зелёным и через 40 секунд замигает красным – сигнализатор перешел в режим «Тревоги».

Дождитесь SMS с текстом «Тревога SNN%» и звонка от сигнализатора, примите вызов. Если в сигнализатор записаны дополнительные номера оповещения, то при проверке вызова можно отклонять и принимать вызов на последний номер, потом дождитесь SMS на дополнительные номера.

Скачано с

ПРОВЕРКА



ПОЛЮС GSM

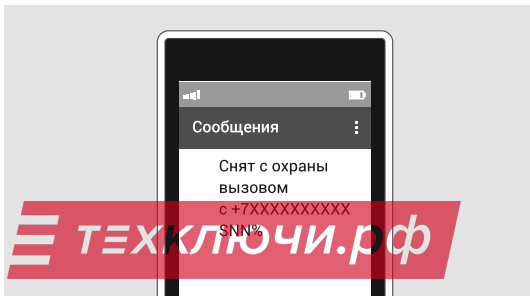
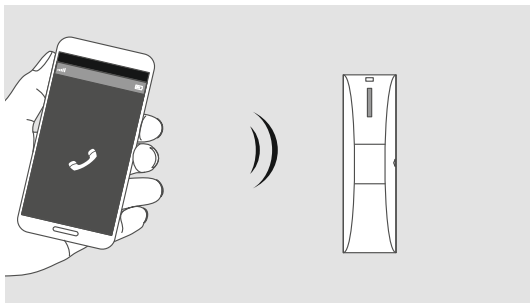
После получения всех звонков и SMS о тревоге позвоните на номер сигнализатора с любого записанного в сигнализатор телефона.



Дождитесь SMS сообщения на основной номер с текстом «Снят с охраны вызовом с +7XXXXXXXXXX SNN%» - сигнализатор перешел в режим «Снят с охраны», световой индикатор погашен.

Скачано с

ПРОВЕРКА



ПОЛЮС GSM

Постановка на охрану.

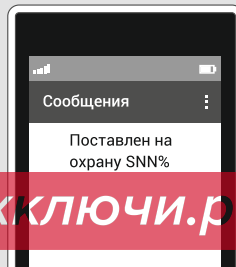
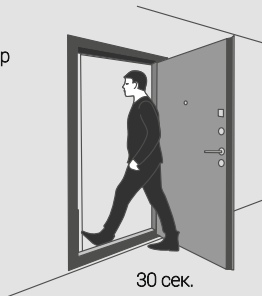
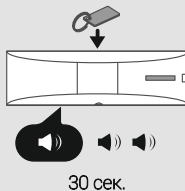
Поднесите магнитный брелок к сигнализатору, к месту, указанному на рисунке (расстояние от брелока до сигнализатора не более 10 мм), сигнализатор будет издавать звуковые сигналы. В течение 30 секунд необходимо выйти из комнаты и закрыть дверь.



Дождитесь SMS сообщения с текстом «Поставлен на охрану SNN%».

ПОСТАНОВКА НА ОХРАНУ, СНЯТИЕ С ОХРАНЫ

место воздействия
брелока на сигнализатор



Скачано с

 **ТЕХКЛЮЧИ.рф**

ПОЛЮС GSM

Снятие со охраны.

Откройте дверь. Светодиодный индикатор сигнализатора засветится красным, потом на 40 секунд мигает зелёным.

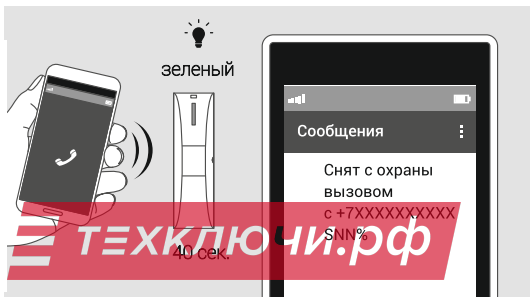
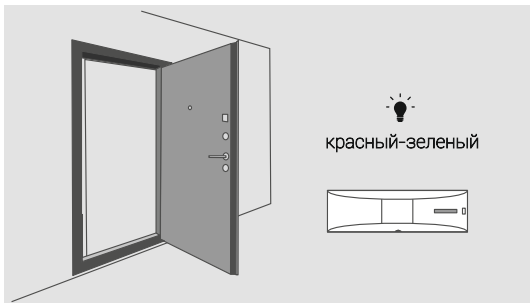


В течении этих 40 секунд необходимо позвонить на номер сигнализатора.

Дождитесь SMS сообщения с текстом «Снят с охраны вызовом с +7XXXXXXXXXX SNN%». Сигнализатор снят с охраны и ожидает следующей постановки на охрану.

Скачано с

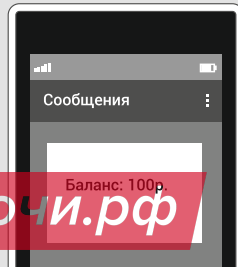
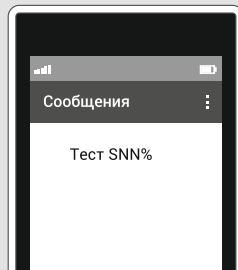
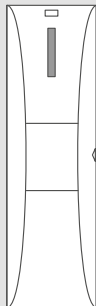
ПОСТАНОВКА НА ОХРАНУ, СНЯТИЕ С ОХРАНЫ



ПОЛЮС GSM

Сигнализатор раз в неделю присылает Вам тестовые SMS с текстом «Тест SNN%» и раз в месяц присылает Вам SMS со своим балансом, своевременно пополняйте его.

ПОСТАНОВКА НА ОХРАНУ, СНЯТИЕ С ОХРАНЫ



Скачано с

 **ТЕХКЛЮЧИ.рф**

НАИМЕНОВАНИЕ	КОЛИЧЕСТВО
Сигнализатор охранный точечный магнитоконтактный ПОЛЮС GSM	1
Магнит ИО102-32 «Полюс-2»	1
Батарея питания литиевая CR123A 3,0 В (тестовая)	1
Защитная пластина	1
Магнитный брелок	1
Руководство пользователя	1

Мы с Вами выполнили основную настройку. На сайте: www.express-gsm.ru содержится полная информация по работе и настройкам сигнализатора ПОЛЮС GSM (руководство по эксплуатации САПО.425113.005РЭ), если Вы хотите изучить прибор более подробно, то ознакомьтесь с содержимым этого руководства.

Обращаем Ваше внимание, что имеется возможность настройки сигнализатора через специальные программы, которые выложены на этом сайте. Эти программы создают комфортные условия для настройки сигнализатора как на компьютере (online-конфигуратор), так и через смартфоны и планшеты с операционными системами (ОС) Android и iOS. Также имеется возможность контролировать и настраивать GSM-сигнализаторы при помощи приложения «GSM панель» для централизованного наблюдения на базе мобильных устройств с ОС Android, которое можно скачать на play.google.com.

Сигнализатор питается от одной литиевой батареи питания CR123A 3В до 12 месяцев.

Скачано с



ПОЛЮС GSM

ПАСПОРТ

Сигнализатор ПОЛЮС GSM соответствует конструкторской документации и признан годным к эксплуатации.

Штамп ОТК

Дата выпуска:

Дата продажи:

Название
торгующей организации:

Предприятие располагает большой сетью фирменных магазинов и филиалов по всей стране, где Вы всегда можете получить консультацию и приобрести любые компоненты различных устройств и систем безопасности.

Вы можете задать нам вопросы по тел: 8-800-250-5333 (многоканальный) или на сайте: www.arsenal-pro.ru.

Срок гарантийных обязательств 1 год. В течение этого срока изготовитель обязуется производить бесплатно, по своему усмотрению, ремонт, замену либо наладку вышедшего из строя изделия. На изделия, имеющие механические повреждения, следы самостоятельного ремонта или другие признаки неправильной эксплуатации, гарантийные обязательства не распространяются. На батарею питания гарантия не распространяется.

Срок гарантийного обслуживания исчисляется со дня покупки изделия. Отсутствие отметки о продаже снимает гарантийные обязательства.

Скачано с



НПО «Сибирский Арсенал»

630073 Г. Новосибирск
мкр. Горский, 8а
тел.: 8-800-250-53-33
e-mail: info@arsenalnpo.ru

www.arsenal-npo.ru

Скачано с

 **ТЕХКЛЮЧИ.рф**